

GSM távkapcsoló működési leírás

ZSGSM-T6v1 távkapcsoló bemenetekkel

Ezt a leírást olvassa végig, mielőtt a készüléket üzembe helyezi.

A SIM kártyát a készülékbe csak feszültség mentes állapotban szabad berakni illetve kivenni.

A telefonon vagy interneten aktivált kártyákkal egy a szolgáltató által levélben elküldött USSD kódot vagy SMS-ben aktiváló kódot kell a szolgáltató részére küldeni, egyéb esetben a kártya tiltásra kerül bizonyos idő múlva. Ehhez ki kell venni kártyát és egy telefonba kell tenni. Így regisztrálhatóak végelegesen a kártyák.

Egyes készülékeim tudnak SMS továbbítást, ha ez a leírásban szerepel.

Ajánlott már aktivált, vagy a helyszínen írásbeli szerződéssel kötött kártyát venni a készülékbe, így elkerülhetőek az ilyen kényelmetlenségek.

Márkaképviseleteknél nem, de sok GSM kereskedőnél van már előre aktivált feltöltős SIM kártya.

Előfizetéses SIM kártyát a készülékbe csak akkor tegyenek, ha azon az SMS küldés darabszáma és a hívás idő korlátozása is beállítható.

SIM kártya tulajdonságok:

PIN kódot ki kell kapcsolni a kártyáról.

Lehetőleg ne használjunk nagyon régi SIM kártyát.

Az új kártyán a szolgáltató által ráakott számokat le kell törölni. Egyes kártyákon ezek a számok védett helyen vannak, nem lehet törölni, de ez nem is jelent gondot.

Hangpostát ki kell kapcsolni kezelővel vagy a szolgáltató menürendszerében.

Használt kártya esetén is töröljünk minden számot és SMS-t a kártyáról használat előtt.

A számokat +36 előjellel kell tárolni a kártyára nem 06-al.

Telenor

SMS küldés nincs aktiválva egyes kártyákon.

Az aktivált kártyák sem tudnak SMS-t küldeni néha. Ezt ellenőrizzük egy telefonban mielőtt a készülékbe tesszük. 1220-as számot felhívva a kezelő ki tudja kapcsolni a hangpostát és ugyanígy lehet aktiváltatni az SMS küldést is.

T-mobile

Hívószám küldést a 1777 -es számon hívható dominó központ menüjében kell bekapcsolni nem a beállításra használt telefonban. A hangpostát ugyanígy kell kikapcsolni.

A regisztrációs kód nem küldhető el SMS formában, hanem mint egy hívást bele kell írni a telefonba és hívásként elküldeni. Ha nem küldtük el a kódot és letiltásra került a kártya, az újra aktiválható egy T-pontban. Így valószínűleg személyesen is lehet aktiválni a kártyát utólag a kóddal.

Vodafone

Új kártya feltöltés nélkül csak saját hálózatba tud SMS-t küldeni illetve hívást indítani. Viszont a hívás nem megy ki, mert nem azonnal kapcsol, hanem előtte tájékoztat, hogy fel kell tölteni a kártyát és közben lejár a modul hívás ideje.

A többi szolgáltatónál még nem találtam problémás jelenséget.

Biztonságképpen jegyezzük fel a kártya lejáratának időpontját.

A fogadó készülékeken lehetőleg ne legyen hangpostafiók, illetve kapcsoljuk be a hívás várakoztatást.

Hibajelenség: A készülék nem válaszol a lekérő SMS-re.

Az SMS küldést a telefonon állítsuk 7-bites kódolásra. (Ékezetes betűk kikapcsolva). UCS2 (ékezetes karakterek támogatva) kódolásban a készülék a kapott SMS-t nem tudja feldolgozni. Androidos telefonoknál ez nem állítható, Iphone sem okoz problémát, mert azok automatikusan állítják be a kódolást és ha nincs az SMS-ben ékezet akkor jó formátumban küldik.

Blackberry és régi telefonoknál esetleg át kell állítani.

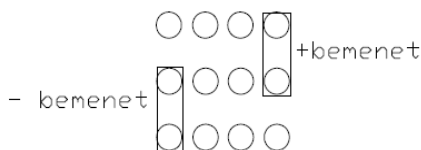
Üzembe helyezés

Sorkapcsok:

1	-	tápfeszültség + 12V DC 800mA (kiegészítő akku esetén 13,6-14V , JP7 zárt) vagy 24V DC 500mA(JP7 nyitott)
2	-	tápfeszültség 0V (test)
3	-	Érzékelő + (max 100mA) Használható kontaktusok vissza adására a bemenetekhez
4	-	Érzékelő -
5	-	IN1 +/-*
6	-	IN2 +/-*
7	-	IN3 +/-*
8	-	IN4 +/-*
9	-	OUT1 -
10	-	OUT2 -
11	-	OUT3 -
12	-	OUT4 -
13	-	Relé COM (közös)
14	-	Relé NC (alapban zárt)
15	-	Relé NO (alapban nyitott)
16	-	Akku+ (12V kiegészítő akku 12V 1,2Ah)
17	-	Akku-

*A bemenetek egy kis JUMPER segítségével állíthatók. Így bármelyik lehet + és – vezérelt is. Ezek kis csipesz segítségével vagy körömmel lehúzhatók és átrakhatók. A JUMPER-ek a hozzá tartozó bemenet mögött vannak.

A JUMPER mező beállítása (JP1, 2, 3, 4) :



CSATLAKOZÓ

A készülék működését rendszeresen ellenőrizzük az „ellenőrzés” funkcióval.

Felprogramozás egy telefon segítségével:

A kezelő telefonszám bevitele a SIM kártyára: **+36.....** , **tárolási helye a SIM kártya.**

A telefonszámokat egy telefontal vigyük be, és a SIM kártyát válasszuk ki tárolási helynek 1-15 ig.

A kártyán lévő összes számot és SMS-t töröljük bevitel előtt. Utána egyenként vigyük be a számokat, az elsőnek bevitt szám az első helyre kerül, a másodiknak bevitt a másodikra....

Nevek megadásánál az angol ABC-t használjuk.

A bemenetek neveit és a konfigurációt is a SIM kártyára kell bevinni a leírásnak megfelelően (lásd: bemenetek)

A hangpostafiókot, hívásátírányítást, nem fogadott hívás értesítőt a szolgáltató menürendszerében ki kell kapcsolni! A hívószámküldést be kell kapcsolni a szolgáltató menürendszerében.

A PIN kódot is kapcsoljuk ki.

Kezelő telefonszámok

Formátum: telefonszám +36....., Név: név....

SIM kártya programozása SMS-el:

(Egy számnak már lennie kell a SIM kártyán , amiről programozzuk a többit)

Szám tárolás

SMS szöveg : +36301234567#

Szám törlés
SMS szöveg : T+36301234567

Szám csere:
SMS szöveg : TT+36301234567,+36207654321#

Szám törlés 2-15 –ig
SMS szöveg : TS

Az SMS szövegeknél itt nagy betűvel kell írni! A tárolási műveletek végére lezáró # szükséges. Törlésnél nem.

A készülék 22db SIM helyet kezel, illetve 15 telefonszámot.
Tehát maximum 15 szám vihető be, de a beállítások , illetve elnevezések is helyet foglalnak.

Relé időzítés adat bevitele SMS-ben:

SMS szövege: #xx .

xx kétjegyű szám mindig, tehát pl: 04, 12 ... PERC

Az alapértelmezett relé kapcsolás ki és bekapcsolás (#99) . Ha erre van szükség akkor nem kell SMS-t küldeni.

Adat=99 esetén nincs időzítés, a készülék egy újabb hívásra kapcsol csak ki.

Adat=00 esetén 1mp-es impulzust kapcsol a relé.

A bevitt érték letárolódik nem felejtő memóriában , ezért ha a készülék akku kivétel miatt újraindul a beállított érték nem vesz el. Újabb időbeállítás esetén kell csak újra SMS-t küldeni.

Bevitel után várjuk meg a visszaigazoló SMS-t amiben ugyanaz van amit küldtünk! Utána aktív a beállítás.

Tápfeszültség: 12VDC vagy 24VDC
Relé kontaktus: 230VAC, 30V DC / 6A

Bekapcsolás után a LED kigyullad, elindul a modemkapcsolat felépítése, beolvassa a számokat és az egyéb adatokat.
Ezután készenléti állapotba kerül és a LED elalszik. (30-60mp). Ha nincs térrőr akkor a program nem lép tovább.

Relé működés:

A telefonra hívást intézünk, három kicsöngés után a telefon bontja a kapcsolatot és bekapcsolja a relét, majd egy rövid hívást küld nyugtázásként arra a számra amellyel bekapcsoltuk a relét. Ezután indul az időzítés. Az időzítés megszakítható egy újabb hívással , ekkor a relé kikapcsol. Kikapcsolásra és az 1mp-es beállításra nincs nyugtázó hívás.

Tranzisztoros kimenetek kapcsolása SMS-el:

SMS szövege:

K1i : OUT1 kimenet bekapcsol 1mp-re

K1b : OUT1 kimenet bekapcsol

K1k : OUT1 kimenet kikapcsol

K2....

K3...

Többet is írhatunk vesszővel elválasztva:

pl. K1b,K2k,....

A formátum fontos, kis és nagy betű!

Ezek a kimenetek 0V-ot kapcsolnak (test,mínusz), terhelhetőségük 0,5A , relé meghajtására közvetlenül alkalmasak

Állapot lekérés:

SMS szövege: ? (kérdőjel)

Ezután SMS-ben visszakapjuk az aktív bemeneteket , a kimenetek és a tápfeszültség állapotát.

Kimenetek állapotváltozása eltárolódik és áramszünet után a kikapcsolás előtti állapotba állnak !!

A relé is, amennyiben ki – és bekapcsolásra volt programozva és nem időzítésre.

Összes kimenet törlése és a készülék újraindítása „R” SMS elküldésével lehetséges. (Reset)

Bemenetek:

A bemenetek hívást indítanak, vagy hívást indítanak és utána SMS-t is küldenek a beállításnak megfelelően.

A bemenetek lehetnek záró vagy bontó érintkezők. Bemenetek +12V-ra aktívak.

Mind a négy elnevezés kötelezően kitöltendő . Ha nem használjuk legyen egy betű. Később átírható. A bemenetek konfigurálását is végezzük el. Egyéb esetben a készülék használata közben zavarok léphetnek fel.

Maximális karakterszám : 14.

Elnevezések a SIM kártyán:

telefonszám: 1 , név: IN1 bemenet neve

telefonszám: 2 , név: IN2 bemenet neve

telefonszám: 3 , név: IN3 bemenet neve

telefonszám: 4 , név: IN4 bemenet neve

Tehát a telefonszám helyére csak egy szám kerül (a hozzá tartozó bemenet száma)

telefonszám: 5 , név: a bemenetek konfigurálása

Első négy karakter a bemenetek működését jelöli.

0: bontó érintkező , 1: záró érintkező. Pl: 0011 tehát IN1,IN2 bontó IN3-4 záró

5-8 karakter azt jelzi, hogy hívás legyen, vagy SMS, vagy hívás és SMS egymás után.

0: hívás, 1: SMS. 2:hívás+SMS

pl: 0012 , IN1-2 hívást indít, in3 SMS-t küld, IN4 hív és SMS-t is küld

A hívás időtartama 45mp.

A fenti példa: telefonszám: 5 , név: 00110012

A hívás végig megy az összes számon, amennyiben nem nyomja ki a letesz gombbal valamelyik. HA kinyomjuk a hívást akkor a készülék a többi számot nem hívja fel. Valós foglalt jelzés is kiértékelődik minősül. Állítsunk be a fogadó telefonon hívásvárakoztatást SMS küldés a hívások után indul.

HA csak SMS van beállítva , akkor az kiküldésre kerülnek az összes tárolt számra ! A SMS-ben az aktív bemenet neve lesz + az AKTIV szó .

(pl: Bemenet1 AKTIV)

Bejövő SMS-ek frissítése 30mp-enként történik.

Tápfeszültség figyelés:**12V-os tápellátás, JP7 zárt**

Kis kiegészítő 12V-os akkuval a hálózati feszültség kimaradást és visszatérést is jelzi.

SMS küldés ha a hálózati feszültség kimarad 5mp-ig legalább. Figyelt pont az 1-es sorkapocs.

(TAPHIBA , TAP OK)

A tápfeszültség akkuval kiegészítve 13,6-14V lehet és az akku körbe be kell építeni egy 1 Ohm és 5W-os ellenállást.

Az „egyenleg”szövegtartalmú SMS-eket továbbítja az SIM-en lévő első számra.

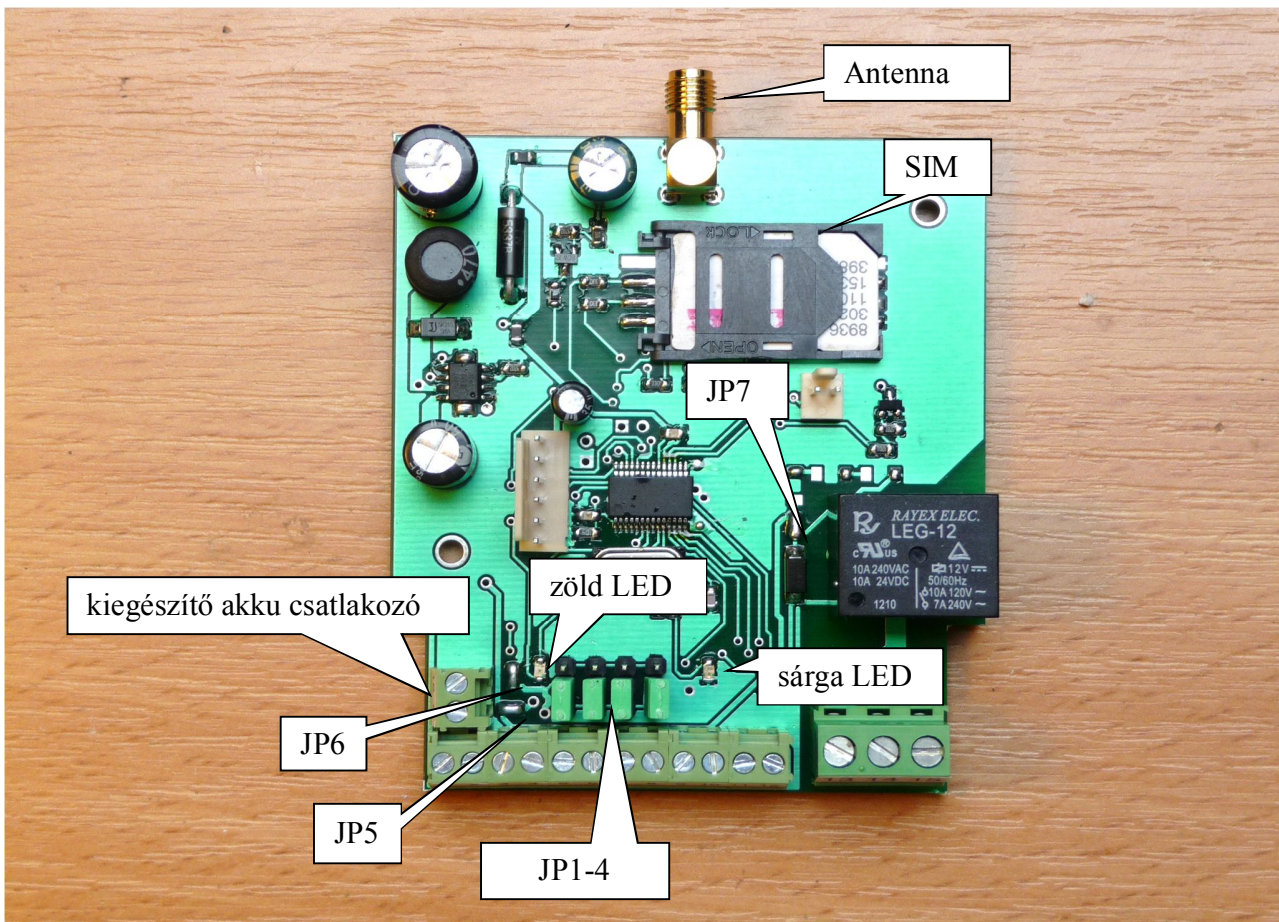
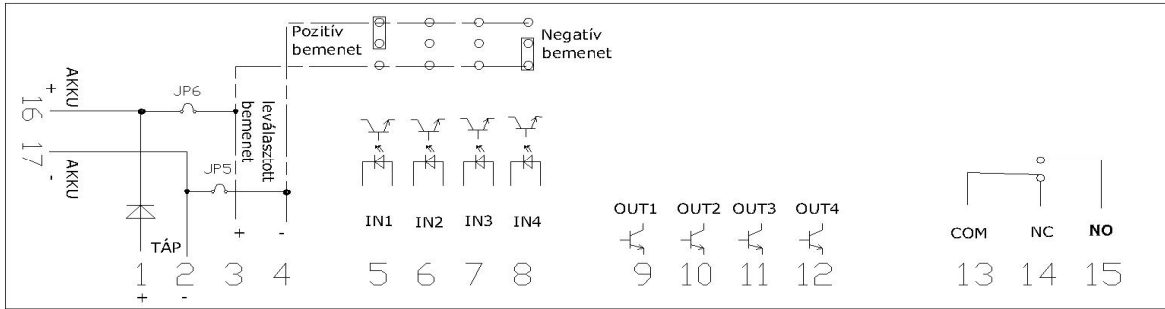
Bármilyen kérdés merül fel, állok rendelkezésére az alábbi elérhetőségeken:

Gál Zsolt

<http://zsotomat.hu>

info@zsotomat.hu

<tel:+36-30-5306890>



Garancia jegy

A termékre egy év telephelyi garanciát vállalok.
Termék megnevezése: ZSGSM-T6 készülék

Modem IMEI száma:

Eladás dátuma:

Eladó megnevezése: Gál Zsolt egyéni vállalkozó. 2049 Diósd Homokbánya u 51.
Nyilvántartási szám: 26026899
Te: +36-30-5306890

Vevő:

A termék szakszerviz beszerelését. Nem szakszerviz által történő beszerelése esetén a készülékben vagy egyéb berendezésben esetlegesen keletkezett károkért a felelősséget nem vállalom.

Beszerelő :

Hiba esetén kérem csatolni a hiba leírását, ha az lehetséges.

Aláírás: